

# ERLEBNISWOCHE MERIAN GÄRTEN

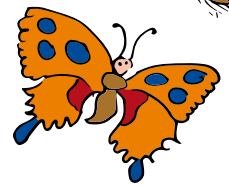


## Abenteuer- und Entdeckungsreise durch die Naturschatzkiste

Wir laden Dich herzlich ein auf eine abenteuerliche Woche in einer wunderbaren Gartenwelt. Wir sind von morgens bis abends draussen und kochen auf dem Feuer leckere Gerichte. Rund ums Lehmhaus herrscht Lagerstimmung! Wir werken, experimentieren und spielen mit dem, was die Gärten hergeben - lass dich überraschen.



Die Merian Gärten und die Robi-Spiel-Aktionen organisieren gemeinsam eine tolle Erlebniswoche!



Die Betreuungszeiten sind von 8.00 - 18.00 Uhr (Einlaufzeit am Morgen: 8.00 - 8.45 Uhr, Auslaufzeit am Abend: 17.30 - 18.00 Uhr). Die Woche findet beim Lehmhaus in den Merian Gärten statt.

**Wir freuen uns auf Dich!**

**letzte  
Sommerferienwoche  
7. Aug - 11. Aug 23**



meriangärten

robi  
spiel  
aktionen

www.robi-spiel-aktionen.ch  
Tel. 061 366 30 60

## Informationen

Die Plätze werden nach Eingang der Anmeldungen vergeben - also Talon rasch ausfüllen und abschicken!

Nach erfolgter Anmeldung erhalten Sie innerhalb von 14 Tagen eine Bestätigung. Zwei Wochen vor der jeweiligen Tagesferienwoche senden wir Ihnen alle wichtigen Detailinformationen zur Erlebniswoche zu. Das Angebot findet nur bei genügender Anzahl von Anmeldungen statt. Falls das Angebot nicht stattfinden kann, informieren wir Sie innert nützlicher Frist.

Im Elternbetrag sind alle Leistungen während der jeweiligen Woche inbegriffen (all inklusive).

**Die Versicherung ist Sache der Teilnehmerinnen und Teilnehmer.**

**Teilnahmeberechtigt** sind Kinder ab der 1. Primarklasse bis zum zwölften Lebensjahr.

Falls Sie Anspruch auf **Prämienverbilligung oder Ergänzungsleistungen zur IV** haben, senden Sie uns bitte mit der Anmeldung eine Kopie der entsprechenden Verfügung. Ohne die Verfügung kann kein Anspruch auf eine Betragsreduktion geltend gemacht werden.

## Anmeldung

Die Anmeldung ist verbindlich.

**Bei Abmeldungen vor der definitiven Anmeldefrist wird eine Bearbeitungsgebühr von 40.- Fr. erhoben.** Bei Verhinderung aufgrund von Krankheit etc., verrechnen wir einen Bearbeitungsgebühr von CHF 30.-. Es ist in jedem Fall ein Arztzeugnis vorzulegen.

**Abmeldungen nach Anmeldefrist:**

Bei Abmeldungen nach der definitiven Anmeldefrist werden 50% der Kosten erhoben.

**Abmeldung 2 Wochen vor Angebotsbeginn:**

Bei Abmeldungen 2 Wochen vor Angebotsbeginn wird der ganze Betrag erhoben.

**Für Fragen, An- und Abmeldungen**

Tel.: 061 366 30 65

E-Mail: [tagesferien@robi-spiel-aktionen.ch](mailto:tagesferien@robi-spiel-aktionen.ch)

Infos: [www.robi-spiel-aktionen.ch](http://www.robi-spiel-aktionen.ch)

# Anmeldetalon „Erlebniswoche Merian Gärten“

Bitte bis spätestens **Freitag, 23. Juni 2023** senden

per Mail ab: tagesferien@robi-spiel-aktionen.ch

per Post an: Robi-Spiel-Aktionen, Kasernenhof 10, 4058 Basel

Name und Vorname der Kinder: .....

Schulhaus/KG und Klasse: .....

Geschlecht:  weiblich  männlich

Namen der Eltern: .....

Strasse, Nr.: .....

PLZ, Ort: .....

Geburtsdaten Kind/er: .....

Telefonnummern: .....

E-Mail: .....

**Kosten / Elternbeitragsreduktion** Die Kosten gestalten sich wie folgt:

Bitte ankreuzen

Fr.	200.--	pro	Woche	und	Kind	Normalbetrag	<input type="radio"/>
Fr.	184.--	pro	Woche	und	Kind	Klasse 19 - 22	<input type="radio"/>
Fr.	168.--	pro	Woche	und	Kind	Klasse 16 - 18	<input type="radio"/>
Fr.	152.--	pro	Woche	und	Kind	Klasse 13 - 15	<input type="radio"/>
Fr.	136.--	pro	Woche	und	Kind	Klasse 10 - 12	<input type="radio"/>
Fr.	120.--	pro	Woche	und	Kind	Klasse 7 - 9	<input type="radio"/>
Fr.	100.--	pro	Woche	und	Kind	Klasse 4 - 6	<input type="radio"/>
Fr.	80.--	pro	Woche	und	Kind	Klasse 1 - 3, Sozialhilfe, IV & EL	<input type="radio"/>
Fr.	380.--	pro	Woche	und	Kind	Privatschulen/ Ausserkantonale	<input type="radio"/>

Spezielle Essenwünsche:  nur vegetarisch  kein Schweinefleisch

Wichtige Informationen: .....

Unterschrift Kind/er: .....

Datum / Unterschrift der/s Erziehungsberechtigten: .....